

DEVIENS ANIMATEUR, ANIMATRICE
AVEC LA LIGUE DE L'ENSEIGNEMENT



FORMATION

BAFD

2021-2022



WWW.BAFA-BAFD-OUEST.FR



SUIVEZ-NOUS !
/BAFALIGUEPDL

PAYS DE LA LOIRE

la ligue de
l'enseignement

un avenir par l'éducation populaire

QUI SOMMES-NOUS ?

La Ligue de l'enseignement des Pays de la Loire est l'échelon régional de la Ligue de l'enseignement.

Nous sommes un mouvement national habilité par le Ministère en charge de la jeunesse, des sports et de l'éducation populaire comme organisme de la formation BAFA et organisateur d'Accueils Collectifs de Mineurs (ACM).

LA LAÏCITÉ

La Ligue de l'enseignement milite pour une République laïque, démocratique et sociale. La laïcité, valeur de civilisation et principe de droit figurant dans notre constitution, implique des efforts constants contre les injustices et pour la dignité de chaque individu.

OBJECTIFS

La Ligue s'appuie sur 6 valeurs éducatives : la laïcité, la diversité et l'égalité, la citoyenneté, la solidarité et l'engagement, la démocratie, l'émancipation et la sociabilisation. Nous avons pour objectif de former des citoyens libres et indépendants, acteurs de la société. Le projet éducatif de la Ligue a pour ambition de donner à l'enfant, les outils permettant, à sa personnalité toute entière, de s'éveiller et de s'affirmer.

SE FORMER À LA LIGUE, C'EST TROUVER :



Des équipes de formateur.trice.s qualifié.es et aux expériences variées.



La possibilité de devenir acteur.rice de sa formation grâce à des bilans réguliers, une évaluation et des séances pratiques



Une formation organisée en petits groupes et accompagnée d'un suivi grâce à un.e formateur.trice référent.e par stagiaire



Les outils nécessaires à l'élaboration de projets d'animation évolutifs



Un accueil convivial, des conditions d'hébergement et de restauration de qualité



Un stage pratique facile à trouver : notre réseau organise des accueils de loisirs et des séjours qui reçoivent des stagiaires

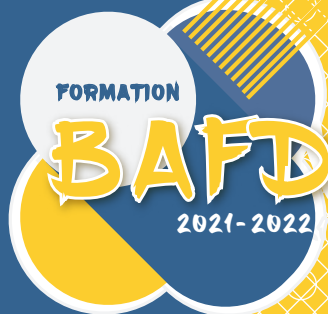


PAYS DE LA LOIRE

la ligue de l'enseignement

un service par l'éducation populaire

LE BAFD EN 4 ÉTAPES



La formation BAFD (Brevet d'Aptitudes aux Fonctions de directeur) en accueil collectif de mineurs s'adresse aux personnes âgées de 21 ans minimum le 1er jour du stage de formation générale.

Pour commencer le cursus de formation BAFD, il faut être diplômé du BAFA ou posséder une dérogation d'accès direct à la formation (à demander à la DRAJES). Le BAFD permet de diriger de manière non professionnelle et de façon occasionnelle une équipe d'animateurs en accueil collectif de mineurs. Il permet également d'offrir un encadrement de qualité, capable de donner des garanties pédagogiques et de rassurer les familles qui placent leurs enfants en accueil de loisirs ou en séjour de vacances.

La Ligue de l'enseignement est organisatrice d'accueils de loisirs et de séjours de vacances. Les stagiaires peuvent donc nous solliciter afin d'obtenir un stage, dans la limite des places disponibles.

**07 > 11 FEV 2022
ET**

14 > 18 FEV 2022
En discontinu
Demi-pension
NANTES (44)



Vous avez 4 ans maximum pour réaliser les différentes étapes du cursus BAFD.



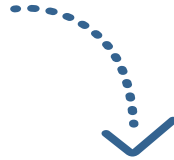
ÉTAPE 1

Formation générale

Ce premier stage permet de préparer le stagiaire aux fonctions de direction par le biais de temps de travail individuels et collectifs, afin d'être outillé à encadrer une équipe au sein d'un accueil collectif de mineurs.



9 JOURS



ÉTAPE 2

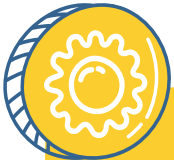
Stage pratique n°1 dans un accueil collectif de mineurs déclaré en tant que directeur ou directeur adjoint

Il doit s'effectuer dans les 18 mois qui suivent la formation générale. Pendant ce stage, le stagiaire appliquera les connaissances et les techniques acquises lors de sa formation générale au sein de l'accueil de loisirs ou le séjour dont il à la charge.

14 JOURS MIN.



Tu peux dès maintenant chercher ton stage pratique.
Et nous sommes là pour t'aider.



ÉTAPE 3

Perfectionnement

Pendant ce stage, le stagiaire complète sa formation et prépare le candidat aux écrits demandés à la fin du cursus



6 JOURS



ÉTAPE 4

Stage pratique n°2

Dans un accueil collectif de mineur déclaré en tant que directeur.

14 JOURS MIN.



Tu peux dès maintenant chercher ton stage pratique.
Et nous sommes là pour t'aider.



Validation du BAFD

Par la SDJES après validation des 4 sessions de formations et des écrits de formation.

INSCRIPTION

1/2

TON IDENTITÉ (*renseignements obligatoires)



Nom* :

Prénom* :

Sexe* : Féminin Masculin

Date de naissance* :

Adresse* :

Code postal* :

Ville* :

Téléphone* :

E-mail* :

FORMATION GÉNÉRALE

Demi-pension : 580€



TA SITUATION

Lycéen.ne Étudiant.e En mission de Service Civique

Salarié.e Demandeur.euse d'emploi

Autre :

TON NUMÉRO IDENTIFIANT BAFD :

OBLIGATOIRE

obtenu suite à l'inscription sur
<http://jeunes.gouv.fr/bafa-bafd>

07 > 11 FEV 2022

ET

14 > 18 FEV 2022

En discontinu
Demi-pension
NANTES (44)

INFORMATIONS MÉDICALES

Traitements médicaux :

Régime alimentaire particulier :

Allergie(s) :

Souhaitez-vous nous faire part d'un handicap ?

Personne à contacter en cas d'urgence :

Téléphone* :

COMMENT AS-TU EU CONNAISSANCE DE NOS FORMATIONS BAFD ?

Le bouche
à oreille

Facebook

Instagram

Notre site
internet

Rencontre
lors d'un
salon, forum

Autre :

.....
.....

INSCRIPTION

2/2

CONSETEMENTS

Je soussigné.e :
atteste avoir pris connaissance de l'ensemble des conditions d'inscriptions et autorise :

	OUI	NON
• Le directeur de la formation à engager les démarches nécessaires pour soigner et faire pratiquer les interventions d'urgence, éventuellement sous anesthésie générale, suivant les prescriptions du médecin, et s'engage à rembourser les frais médicaux éventuellement engagés.	<input type="radio"/>	<input type="radio"/>
• La Ligue de l'enseignement des Pays de la Loire à utiliser toute photographie/vidéo prise pendant les formations à des fins de communication (articles de presse, facebook, site internet, etc.).	<input type="radio"/>	<input type="radio"/>
• La Ligue de l'enseignement des Pays de la Loire à utiliser l'adresse mail pour l'envoi d'informations ou de documents.	<input type="radio"/>	<input type="radio"/>
• La Ligue de l'enseignement des Pays de la Loire à communiquer mes coordonnées pour organiser un covoiturage.	<input type="radio"/>	<input type="radio"/>

Conformément à la réglementation en vigueur, vos données ne seront pas détournées des usages mentionnés ci-dessus. Vous pourrez, sur demande, y accéder, les rectifier ou les effacer.

DOCUMENTS À JOINDRE

- 1 photographie récente (agrafée sur le recto).
- 1 photocopie d'une pièce d'identité recto verso.
- 1 chèque d'acompte de 30 % du montant total du stage à l'ordre de la Ligue de l'enseignement.
- 1 chèque d'adhésion de 16 € obligatoire à l'ordre de la fédération de votre département.
- Une attestation de prise en charge financière si un organisme/une association/une collectivité règle le stage à votre place.

COVOITURAGE

- Je souhaite bénéficier du covoiturage
- J'ai un véhicule et souhaite en faire bénéficier un.e autre stagiaire par covoiturage
- J'autorise la Ligue à communiquer mes coordonnées pour effectuer ce covoiturage
- Je n'ai pas besoin de ce service

Ville de départ :

SIGNATURE

précédée de la mention " lu et approuvé "

Fait à :

Le :

CADRE RÉSERVÉ À LA LIGUE DE L'ENSEIGNEMENT

Dossier arrivé le :

Pièces manquantes :

.....

Dossier complet : Oui Non

INSCRIPTION ET PAIEMENT EN LIGNE SUR :
WWW.BAFA-BAFD-OUEST.FR



CONDITIONS D'INSCRIPTION

▶ POUR TOUTES NOS FORMATIONS !

INSCRIPTION :

Les inscriptions s'effectuent par papier ou directement en ligne, sur notre site www.bafa-bafd-ouest.fr, et sont enregistrées par ordre d'arrivée des dossiers complets, dans la limite des places disponibles. C'est le nombre de candidats qui détermine la clôture des inscriptions par session. Votre inscription ne sera prise définitivement en compte qu'après remplissage de tous les champs du dossier d'inscription en ligne, et validation de la totalité de votre règlement. L'inscription et/ou la réservation par téléphone n'assurent pas une place dans le stage.

PAIEMENT :

La session de formation doit être payée en totalité avant le début de la formation. Vous pouvez opter pour un paiement échelonné de 1 à 3 fois, en choisissant l'option lors de votre paiement en ligne. La Ligue de l'enseignement se réserve le droit de ne pas convoquer, ou de ne remettre aucun certificat de stage aux stagiaires qui n'auraient pas soldé leur compte avant le début de la formation.

CONVOCATION :

Une convocation (précisant les renseignements pratiques pour vous rendre sur les lieux de stage ainsi que les détails nécessaires à sa préparation et à son déroulement) vous parviendra par mail et par courrier, au plus tard 7 jours avant le début du stage.

ANNULATION :

Aucun remboursement ne sera effectué si l'annulation est faite à moins de 15 jours du début de la formation. Pour toute annulation supérieure à 15 jours du début de la formation, 150€ vous seront facturés.

MODIFICATION OU ANNULATION DE STAGE :

Certains lieux de stages peuvent être modifiés, voire plusieurs stages regroupés sur un même lieu. Nous pouvons également être amenés à annuler un stage. Les stagiaires inscrits seront avisés de ces modifications, et des solutions de remplacement leur seront proposées. En cas d'annulation d'un stage sans que soient proposées des solutions de remplacement, la totalité des sommes versées vous sera remboursée.

REPORT :

Pour une formation générale BAFA, une qualification ou une base BAFD, la somme de 150€ vous sera facturée si le stage est effectué en internat, 60€ s'il est effectué en demi-pension. Pour un BAFA approfondissement ou un perfectionnement BAFD, la somme de 110€ vous sera facturée pour une formation en internat, et 50€ pour une formation en demi-pension.

ABANDON DE STAGE :

Dans le cas d'un abandon de stage, l'intégralité de la somme sera facturée, sauf si celui-ci est motivé avec un certificat médical. Dans ce cas, un report vous sera proposé (encaissement de la totalité du stage + frais de report).

Par ailleurs la Ligue organisatrice se réserve le droit d'exclure un.e stagiaire si le comportement de ce.tte dernier.e n'était pas en adéquation avec le bon déroulé de la formation.



LA LIGUE DE L'ENSEIGNEMENT SUR TOUTE LA RÉGION



COORDINATION RÉGIONALE

bafa-bafd@laliguepdl.org

Fédération de Sarthe (72)

18, rue béranger
72000 LE MANS
Tél. : 02 43 39 27 12
Mail : fal72animation@laligue.org

Fédération de Loire-Atlantique (44)

9, rue des olivettes
BP 74104 - 44041 NANTES Cedex 1
Tél. : 02 51 86 33 00
Mail : bafa-bafd@laligue44.org

Fédération de la Vendée (85)

41, rue Monge
85001 LA ROCHE-SUR-YON Cedex
Tél. : 02 51 36 45 90
Mail : jeunesse@laligue85.org

Fédération du Maine-et-Loire (49)

14 bis, avenue Marie Talet
49100 ANGERS
Tél. : 02 41 96 11 58
Mail : bafa-bafd@fol49.org

Fédération de la Mayenne (53)

31, allée du Vieux Saint-Louis
53000 LAVAL
Tél. : 02 43 53 07 17
Mail : contact@laligue53.org

WWW.BAFA-BAFD-OUEST.FR



SUIVEZ-NOUS !
/BAFALIGUEPDL

PAYS DE LA LOIRE

la ligue de
l'enseignement
un avenir pour l'éducation paysanne